

**Separator mokry**  
**Typ NA 7-26**  
Bezpieczne urządzenie  
Bezpieczne działanie



# Typ NA 7-26

Przejrzysty panel  
obsługi/wyświetlacz



Zawór odgazowujący.....

Obudowa z blachy  
stalowej

Dodatkowy  
włącznik

Wkłady filtracyjne  
klasy pyłu H

Separator wilgoci/  
obudowa ze stali  
nierdzewnej

Uchwyt

Złącze ssące

Rura zanurzeniowa

Sito wirujące

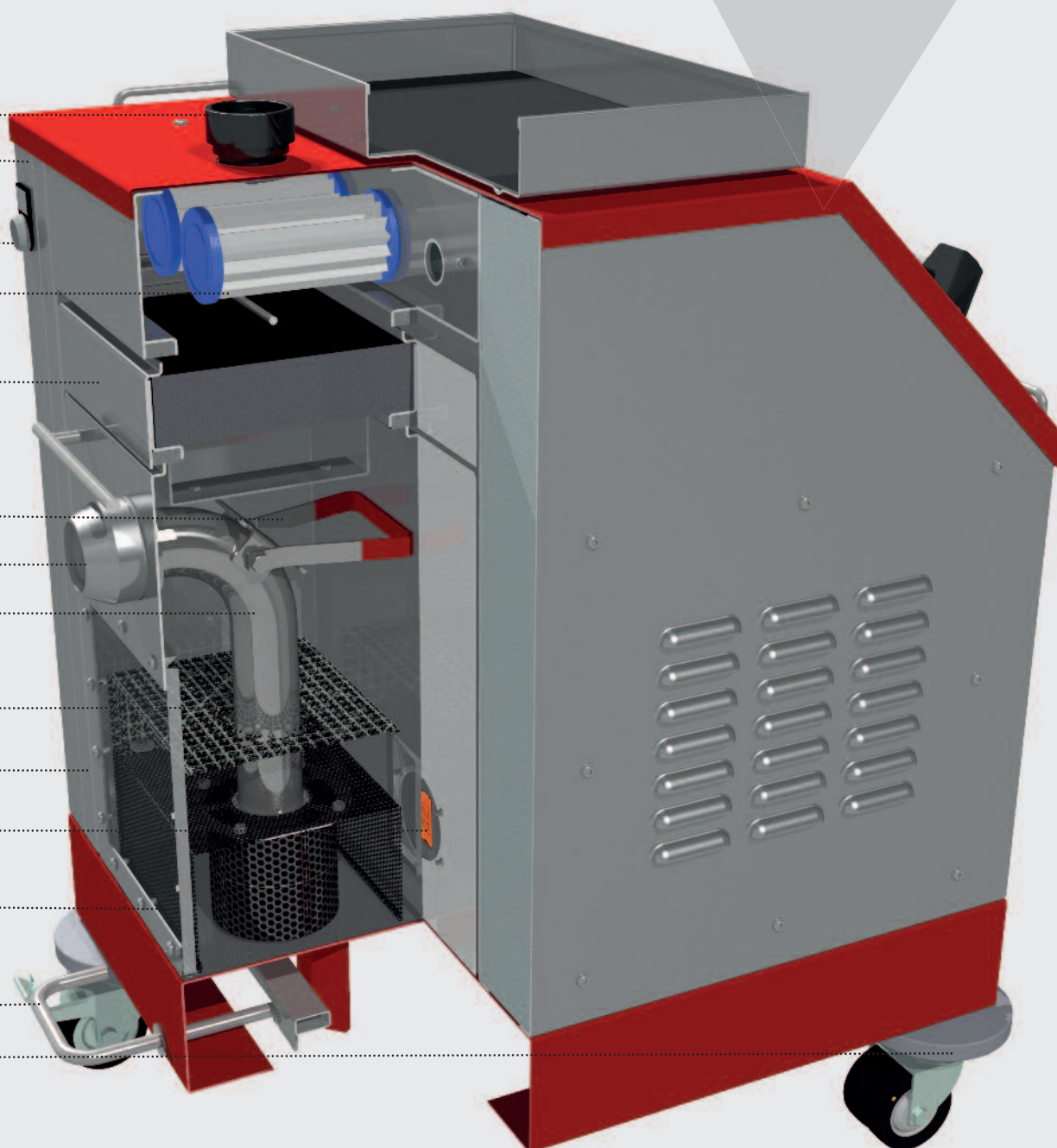
Zbiornik cieczy ze  
stali nierdzewnej

Czujnik poziomu  
cieczy

Kontrola poziomu  
cieczy/szybka

Dźwignia  
odblokowująca

Kółka jezdne



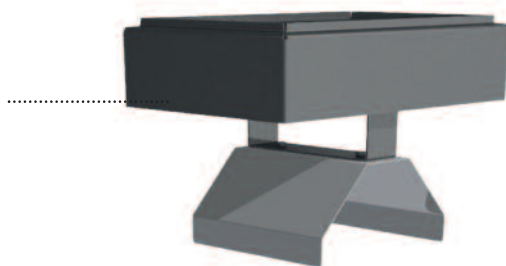
# Wyjątkowa koncepcja

Zasysane medium zostaje zassane przez przyłączy ssące do separatora mokrego. W zbiorniku cieczy powietrze miesza się z cząstkami kurzu i cieczą. Cząsteczki kurzu są zwilżane cieczą i zbierają się jako osad na dnie zbiornika. Ciecz, która jest prowadzona razem z powietrzem transportującym, zbiera się w separatorze cieczy umieszczonym w strumieniu zasysanego powietrza i kroplami sływa do zbiornika cieczy.

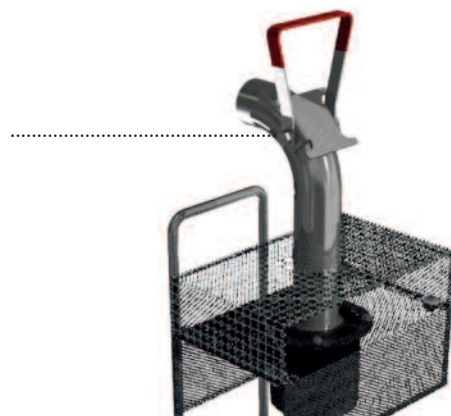
Pozostałe cząsteczki kurzu są wylapywane przez wkłady filtracyjne klasy pyłu H. Nadaje się do zasysania m.in. pyłów materiałów wybuchowych, pyłów kleistych lub wybuchowych, resztek prochu wybuchowego, materiału wybuchowego, pyłów tytanu, aluminium lub magnezu.

# Innowacyjne rozwiązania

Separator wilgoci  
obudowa ze stali  
nierdzewnej



Sito wirujące z  
uchwytem  
umożliwiającym  
szybkie wyjęcie



Blokada mocująca  
biornik cieczy do wózka

Dodatkowe zabezpieczenie  
zasuwą uniemożliwiającą  
zasysanie bez  
zamontowanego sita

Wózek ze stali  
nierdzewnej ułatwiający  
wymywanie i transport  
zbiornika cieczy



## Panel obsługi/wyświetlacz



- Wskaźnik różnicy ciśnień
- Wskaźnik podciśnienia
- Wskaźnik poziomu naplnienia
- Licznik godzin pracy wentylatora/tryb stand-by
- Wybór języka: niemiecki, angielski, hiszpański, francuski
- Możliwość ustawienia formy komunikatu błędu – graficzna i/lub dźwiękowa

- Dodatkowy włącznik obok zbiornika cieczy
- Płaska zasuwa zabezpieczająca
- Łatwa wymiana zespołu napędowego dzięki zastosowaniu połączenia wtykowego
- Elementy elektryczne posiadają certyfikat UL (zgodność z północnoamerykańskimi wymogami bezpieczeństwa)

## Wyposażenie dodatkowe

- Kółka jezdne na każdym z 4 rogów
- Indywidualnie wybierany rodzaj wtyczki zasilającej
- Wyrównywanie potencjałów ze zintegrowanym systemem kontroli = Uruchomienie bez połączenia wtykowego niemożliwe



# Dane techniczne

Obudowa	Blacha stalowa
Zbiornik cieczy	Stal szlachetna
Moc silnika (kW)	2,6 / 2,89
Napięcie (V)	230 / 240
Częstotliwość (Hz)	50 / 60
Pobór prądu (A)	11,9 / 12,3
Podciśnienie (mbar)	- 160
Podciśnienie krótkotrwałe (mbar):	- 210
Wydajność pneumatyczna (m <sup>3</sup> /h) (mierzona za pomocą węża o długości 3 m)	220
Poziom ciśnienia akustycznego (dB(A)) (DIN EN ISO 3744)	68
Wkład filtracyjny klasy pyłu H (m <sup>2</sup> )	3 x 0,1
Długość x szerokość x wysokość (mm) (wersja podstawowa)	740 x 495 x 835
Długość x szerokość x wysokość (mm) (wersja z wyposażeniem dodatkowym)	740 x 580 x 880
Masa (kg)	98
Stopień ochrony IP	5X
Pojemność (l)	7
Zużycie wody (litr/h)	0,6
Złącze ssące (mm)	50



**Ruwac**  
Industriesauger

RUWAC  
Industriesauger GmbH  
Westhoyeler Str. 25  
49328 Melle-Riemsloh



Telefon: 0 52 26 - 98 30-0  
www.ruwac.de  
ruwac@ruwac.de



14-106-014-12.2017