

WIR SAUGEN ALLES

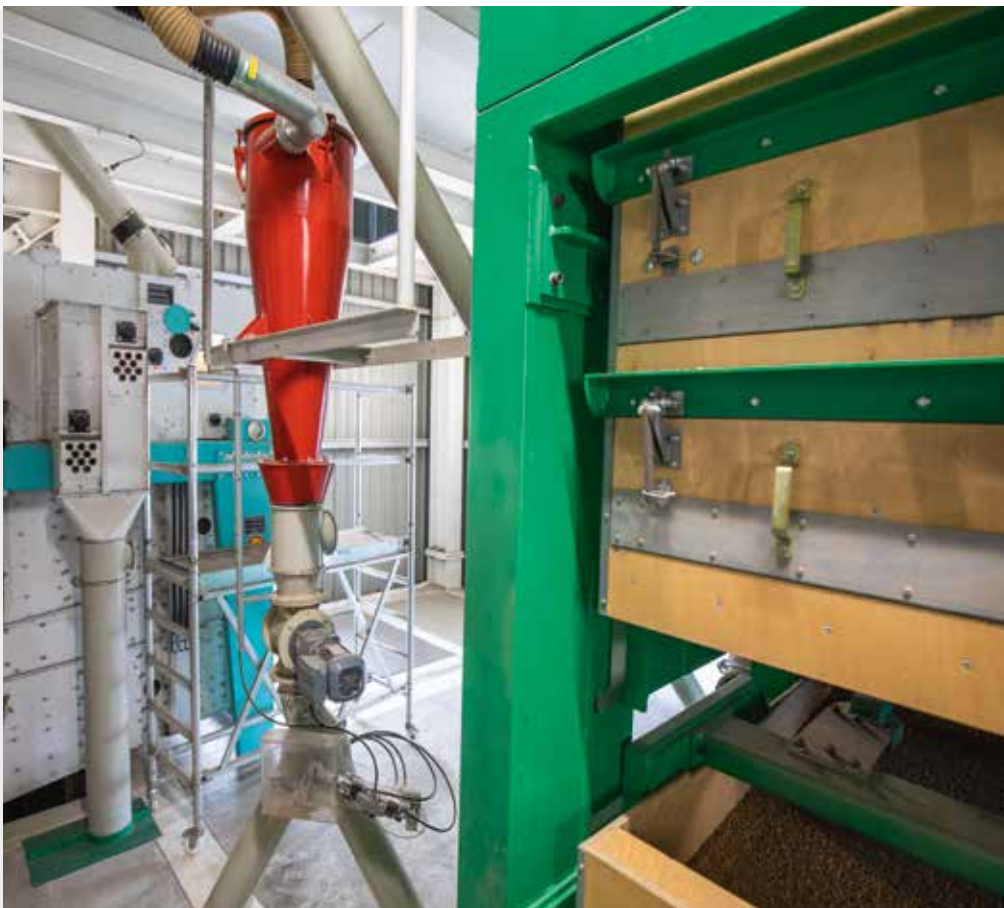


SAATGUT

Aufsaugen von
Saatgut und Ressourcen
sparen

AUFGABE

Zur Aufbereitung gehört eine Reinigungsstation, die aufgrund des hohen Staubaufkommens häufig gereinigt werden muss. Für diese Station wurde eine zentrale Absauganlage gewünscht, die aber auch noch eine zweite Aufgabe übernehmen sollte: Wenn es zu einer Überschüttung kommt und das kostbare Saatgut im Keller der Anlage landet, sollen ein bis zwei Tonnen frisch geerntetes Getreide wieder in die Anlage zurückgeführt werden



BESONDERHEIT

- | Ein mobiler Industriesauger fungiert als zentrale Absauganlage mit Zyklon. Er übernimmt Reinigungsarbeiten in der gesamten Aufbereitungsanlage durch einfaches Anschließen eines Saugschlauches am Rohrleitungssystem. Die Absauganlage schaltet sich dann automatisch ein.
- | Zwischen dem Zyklon und dem eigentlichen Sauger ist eine Materialweiche installiert, über die das aufgesaugte Saatgut direkt in die Anlage zurückgeleitet werden kann.
- | Die zentrale Absauganlage kann also – wenn der Anwender die Weiche entsprechend bedient – zwischen Rohstoff und Abfallstoff unterscheiden

VORTEILE

- | Das Sauggut fällt von der Filtereinheit direkt in eine 200-Liter-Tonne, die in einem roll- und kippbaren Fahrwagen gelagert ist und somit ohne Mühe abtransportiert, getauscht und/oder geleert werden kann.
- | Die Filtereinheit kann ganz einfach mittels einer Kurbel hoch- und wieder runter auf die neue Tonne gesetzt werden.

UNSERE LÖSUNG

- | Mobile Industriesauger Typ DA 5150, Zone 22 als Absauganlage mit Zyklonabscheider und Materialweiche
- | Gehäuse: Stahlblech
- | Motorleistung: 15 kW
- | Staubklasse: M